



# ЛДМ

## НОВАЯ СЦЕНА

ЛЕНИНГРАДСКИЙ ДВОРЕЦ МОЛОДЕЖИ. НОВАЯ СЦЕНА  
САНКТ-ПЕТЕРБУРГ, УЛ. ПРОФЕССОРА ПОПОВА 47

## О ПЛОЩАДКЕ



РАСПОЛОЖЕН В ЦЕНТРЕ ГОРОДА САНКТ-ПЕТЕРБУРГА В ПЕТРОГРАДСКОМ РАЙОНЕ, НА ПЕСОЧНОЙ НАБЕРЕЖНОЙ С ВИДОМ НА КРЕСТОВСКИЙ ОСТРОВ, В ПЕШЕЙ ДОСТУПНОСТИ ОТ ТРЕХ ЦЕНТРАЛЬНЫХ СТАНЦИЙ МЕТРОПОЛИТЕНА «ЧКАЛОВСКАЯ», «ЧЕРНАЯ РЕЧКА», «ПЕТРОГРАДСКАЯ». ОТ СТАНЦИИ МЕТРО «ЧКАЛОВСКАЯ» ОСУЩЕСТВЛЯЕТСЯ БЕСПЛАТНЫЙ ТРАНСФЕР. ТЕАТР РАСПОЛОЖЕН НА ПЕРЕСЕЧЕНИИ ТРАНСПОРТНЫХ МАГИСТРАЛЕЙ, ЧТО ОБЕСПЕЧИВАЕТ УДОБНЫЙ ПОДЪЕЗД ДЛЯ АВТОМОБИЛЬНОГО ТРАНСПОРТА. ПЕРЕД ТЕАТРОМ НАХОДИТСЯ БОЛЬШАЯ ОХРАНЯЕМАЯ ПАРКОВКА НА 500 МАШИН.

## ФОЙЕ 1 ЭТАЖ



ФОЙЕ 1 ЭТАЖА ЛДМ «НОВАЯ СЦЕНА» ВКЛЮЧАЕТ В СЕБЯ:

- ТЕАТРАЛЬНУЮ КАССУ
- ГАРДЕРОБ НА 2000 ЧЕЛОВЕК
- ЗИМНИЙ САД
- ТУАЛЕТНЫЕ КОМНАТЫ

## ЛЕСТНИЦА НА 2 ЭТАЖ





## ФОЙЕ 2 ЭТАЖ



# ЗРИТЕЛЬНЫЙ ЗАЛ



ЗРИТЕЛЬНЫЙ ЗАЛ С РАДИАЛЬНОЙ РАССАДКОЙ, РАСЧИТАННЫЙ НА 1208 МЕСТ.



# ЗРИТЕЛЬНЫЙ ЗАЛ





# ЗРИТЕЛЬНЫЙ ЗАЛ





## ФОЙЕ 2 ЭТАЖ



В ЗОНУ ФОЙЕ 2 ЭТАЖА ВЕДУТ ДВЕ ВХОДНЫЕ ГРУППЫ, РАСПОЛОЖЕННЫЕ С ПРОТИВОПОЛОЖНЫХ СТОРОН.

ФОЙЕ ВТОРОГО ЭТАЖА ВКЛЮЧАЕТ В СЕБЯ:

- БАР
- КОМФОРТАБЕЛЬНУЮ ЗОНУ ОТДЫХА
- ИНТЕРАКТИВНЫЕ ЗОНЫ ДЛЯ ГОСТЕЙ
- 5 ВХОДНЫХ ГРУПП В ЗАЛ



## ФОЙЕ 2 ЭТАЖ



ФОЙЕ 2 ЭТАЖ





# ЗВУКОВОЕ ОБОРУДОВАНИЕ

## СПЕЦИФИКАЦИЯ ЗВУКОВОГО ОБОРУДОВАНИЯ

### РА СИСТЕМА

АКУСТИЧЕСКАЯ СИСТЕМА L-ACOUSTICS KUDO.....	12
АКУСТИЧЕСКАЯ СИСТЕМА L-ACOUSTICS SB28.....	4
УСИЛИТЕЛИ L-ACOUSTICS LA8 (KUDO И SB28).....	5
РАМА ДЛЯ АКУСТИЧЕСКОЙ СИСТЕМЫ L-ACOUSTICS KUDO.....	2
ЭЛЕКТРИЧЕСКАЯ ЛЕБЁДКА CHAIN MASTER (1000 KG).....	4
АКУСТИЧЕСКАЯ СИСТЕМА L-ACOUSTICS KARA (ЦЕНТР).....	3
АКУСТИЧЕСКАЯ СИСТЕМА L-ACOUSTICS KARA( FRONT FILL).....	6
РАМА ДЛЯ АКУСТИЧЕСКОЙ СИСТЕМЫ L-ACOUSTICS KARA (ЦЕНТР).....	1
УСИЛИТЕЛИ L-ACOUSTICS LA8 (KARA).....	2
ЭЛЕКТРИЧЕСКАЯ ЛЕБЁДКА CHAIN MASTER (320 KG).....	1

### ФОН

МИКШЕРНЫЙ ЦИФРОВОЙ ПУЛЬТ YAMAHA M7CL.....	1
БЕСПРОВОДНОЙ МИКРОФОН SHURE.....	1
НОУТБУК ДЛЯ SOUND MANAGER.....	1
DI ВОХ ДЛЯ ОРКЕСТРА (ДВУХКАНАЛЬНЫЙ) BEHRINGER ULTRA DI DI20.....	8
АКУСТИЧЕСКАЯ КОСА ДЛЯ ОРКЕСТРОВОЙ ЯМЫ, 60 МЕТРОВ (24/8 КАНАЛОВ), TASKER С 432, ВСЕ РАЗЪЁМЫ NEUTRIK.....	2
АКУСТИЧЕСКАЯ КОСА ДЛЯ РАДИОСИСТЕМ, 60 МЕТРОВ (32/8 КАНАЛОВ), TASKER С 448, ВСЕ РАЗЪЁМЫ NEUTRIK.....	1

### МОНИТОРНАЯ СИСТЕМА

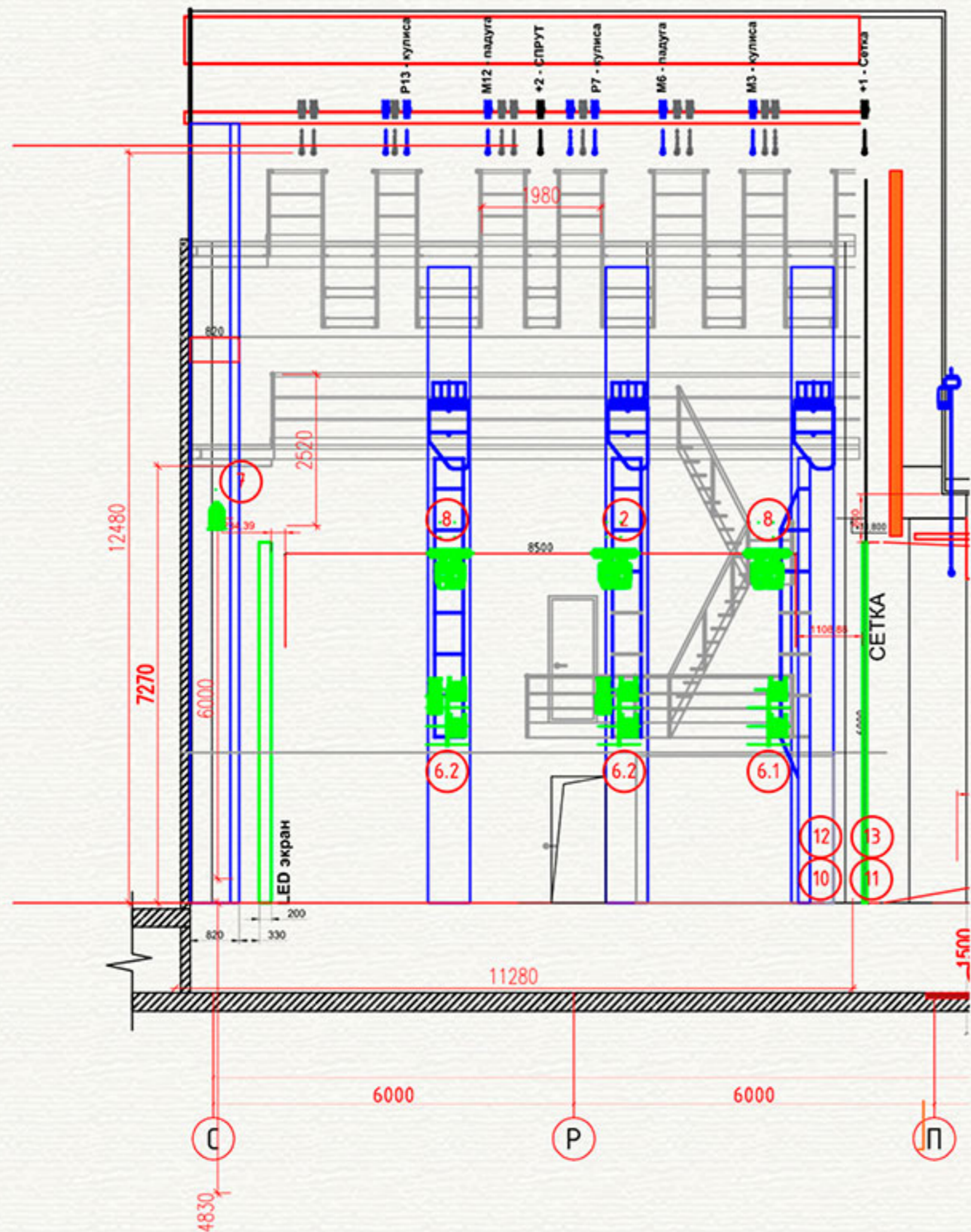
АКТИВНАЯ АКУСТИЧЕСКАЯ СИСТЕМА YAMAHA (СЦЕНА).....	8
АКТИВНАЯ АКУСТИЧЕСКАЯ СИСТЕМА YAMAHA (ОРКЕСТР).....	4

# ОСВЕТИТЕЛЬНОЕ ОБОРУДОВАНИЕ

## СПЕЦИФИКАЦИЯ СВЕТОВОГО ОБОРУДОВАНИЯ

СТАТИЧНЫЙ ПРИБОР PAR64 (1KW, ЛАМПА CP61).....	32
СТАТИЧНЫЙ ПРИБОР FRESNEL SPOTLIGHT COMBI 12F (ЛАМПА 1,2KW).....	5
СТАТИЧНЫЙ ПРИБОР ETC PROFILE 750 (ЛИНЗА 26 ГРАДУСОВ).....	9
ДИНАМИЧЕСКИЙ ПРИБОР ROBE COLOR WASH 700E AT.....	18
ДИНАМИЧЕСКИЙ ПРИБОР ROBE COLOR SPOT 700E AT.....	18
ПРИБОР СЛЕДЯЩЕГО СВЕТА (1,2KW) СО ШТАТИВОМ.....	2
ДИММЕР 12CH. (32A).....	4
СВЕТОВОЙ ПУЛЬТ УПРАВЛЕНИЯ GRAND MA1.....	1

# МЕХАНИЧЕСКОЕ ОБОРУДОВАНИЕ СЦЕНЫ



РУЧНЫХ ШТАНКЕТОВ.....	8
МЕХАНИЧЕСКИХ ШТАНКЕТОВ.....	8
СОФИТЫ.....	3

## ОСНОВНЫЕ ХАРАКТЕРИСТИКИ СЦЕНЫ

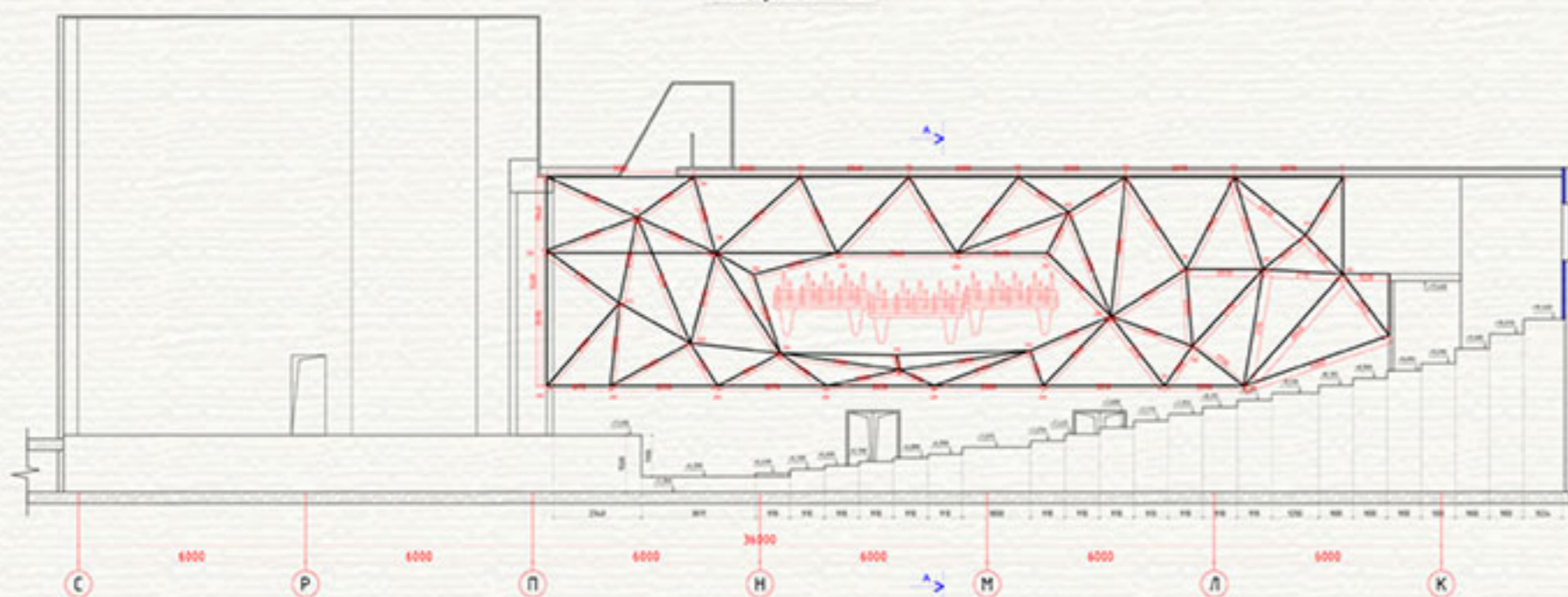
ВЫСОТА АРХИТЕКТУРНОГО ПОРТАЛА.....	6 М
ШИРИНА АРХИТЕКТУРНОГО ПОРТАЛА.....	16 М
ВЫСОТА ОТ ПЛАНШЕТА ДО КОЛОСНИКОВ.....	12,5 М
ШИРИНА АВАНСЦЕНЫ.....	27 М
ГЛУБИНА АВАНСЦЕНЫ.....	2,4 М
ВЫСОТА ОТ ПОЛА ПАРТЕРА (ПЕРВЫ РЯД) ДО УРОВНЯ ПЛАНШЕТА АВАНСЦЕНЫ.....	1,1М
ГЛУБИНА СЦЕНЫ ОТ КРАСНОЙ ЛИНИИ ДО ПОСЛЕДНЕГО ШТАНКЕТА.....	10 М
ГЛУБИНА СЦЕНЫ ОТ ПОРТАЛЬНОЙ ДО АРЬЕРНОЙ СТЕНЫ.....	12,4 М
ГЛУБИНА СЦЕНЫ ОТ КРАЯ АВАНСЦЕНЫ ДО СВЕТОДИОДНОГО ЭКРАНА.....	14 М
ШИРИНА СЦЕНЫ ОТ СТЕНЫ ДО СТЕНЫ.....	27 М
ЦВЕТ ПЛАНШЕТА СЦЕНЫ.....	ЧЕРНЫЙ
ШИРИНА ОРКЕСТРОВОЙ ЯМЫ.....	2.30
ДЛИНА ОРКЕСТРОВОЙ ЯМЫ .....	3,30-14 М
ГЛУБИНА ОРКЕСТРОВОЙ ЯМЫ.....	1,5
НАЛИЧИЕ ЛЮКОВ.....	3



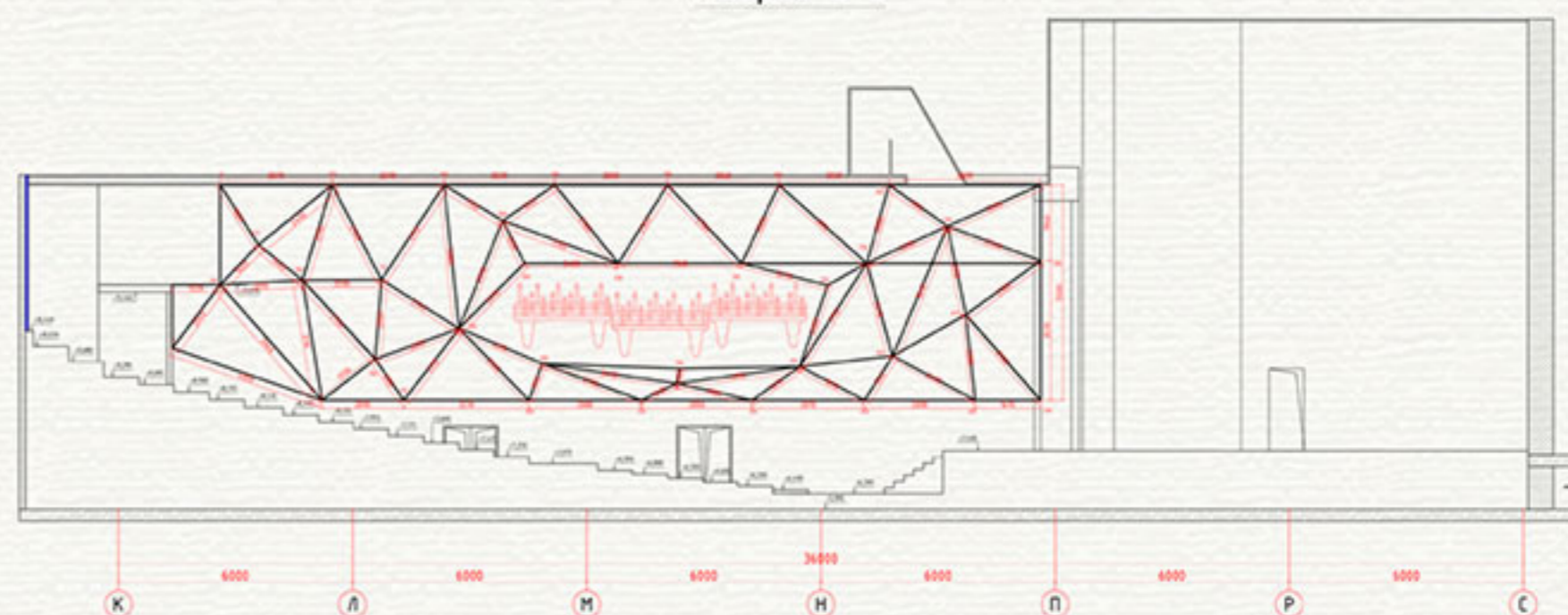


# БОКОВОЙ РАЗРЕЗ СЦЕНЫ И ЗРИТЕЛЬНОГО ЗАЛА

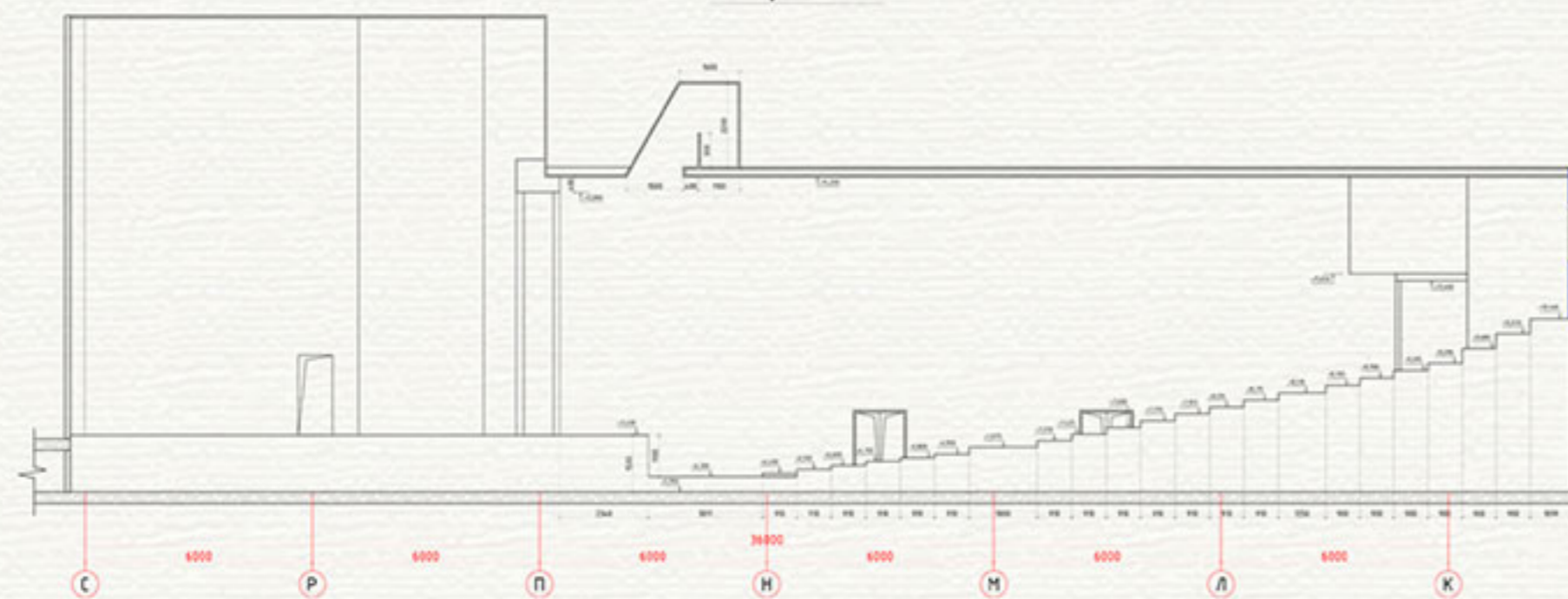
Разрез 1-1



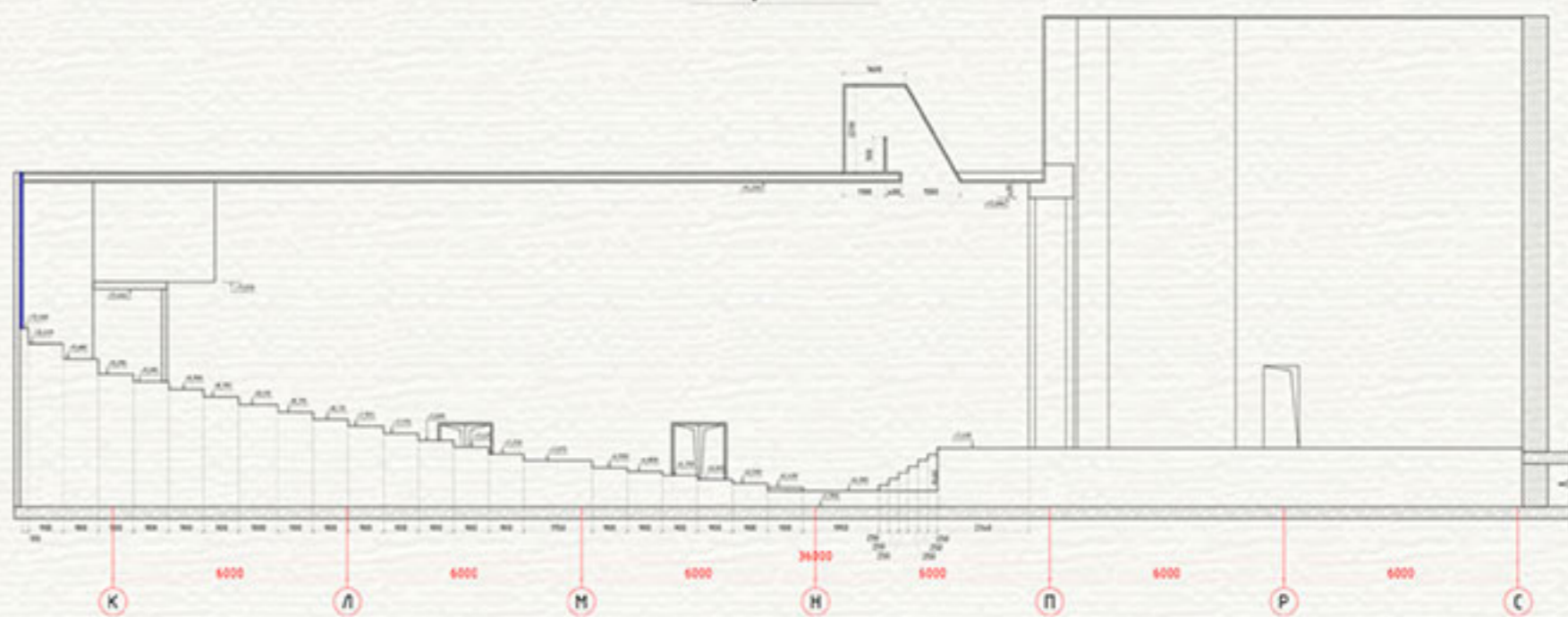
Разрез 2-2



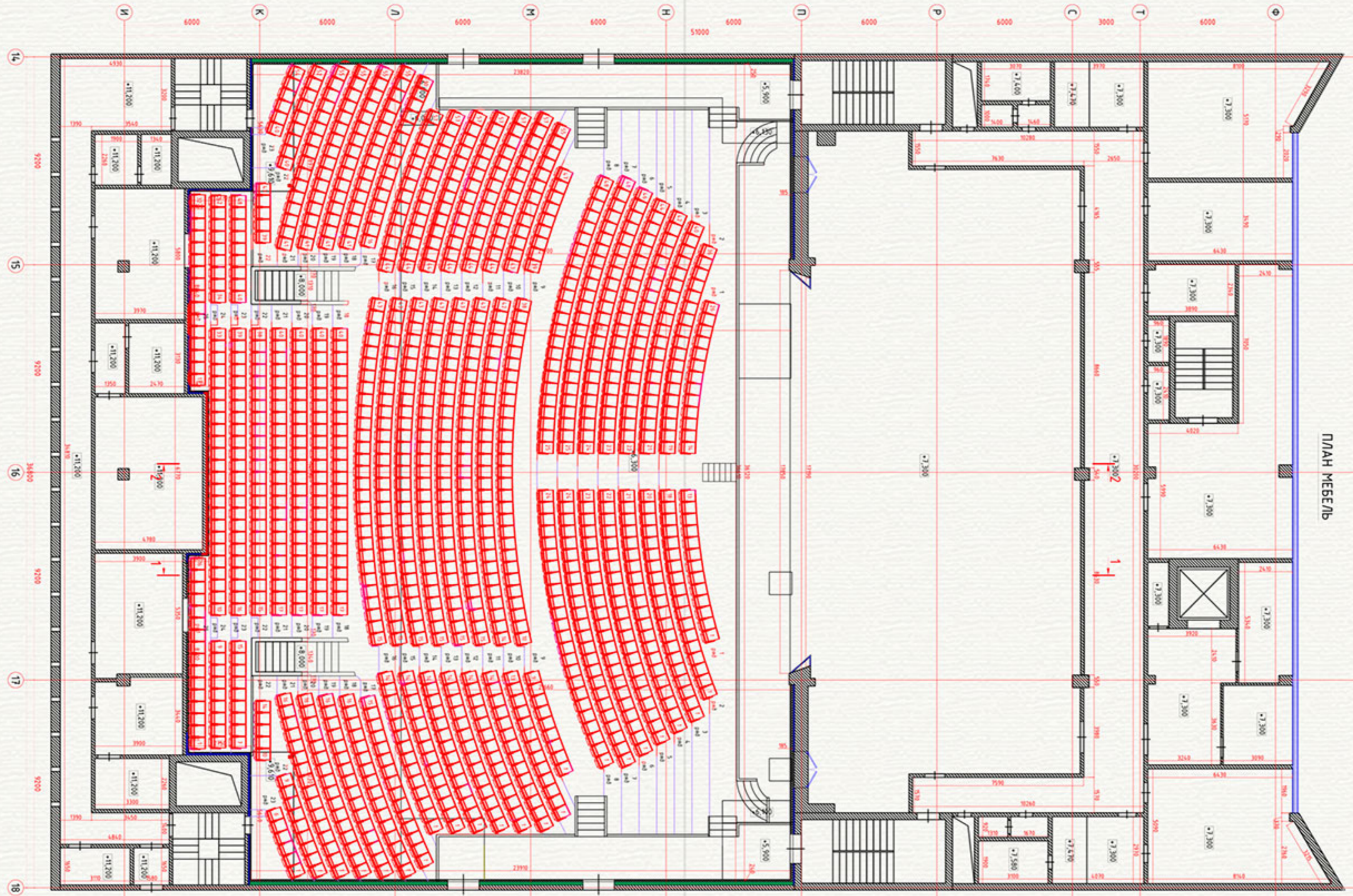
Разрез 1-1



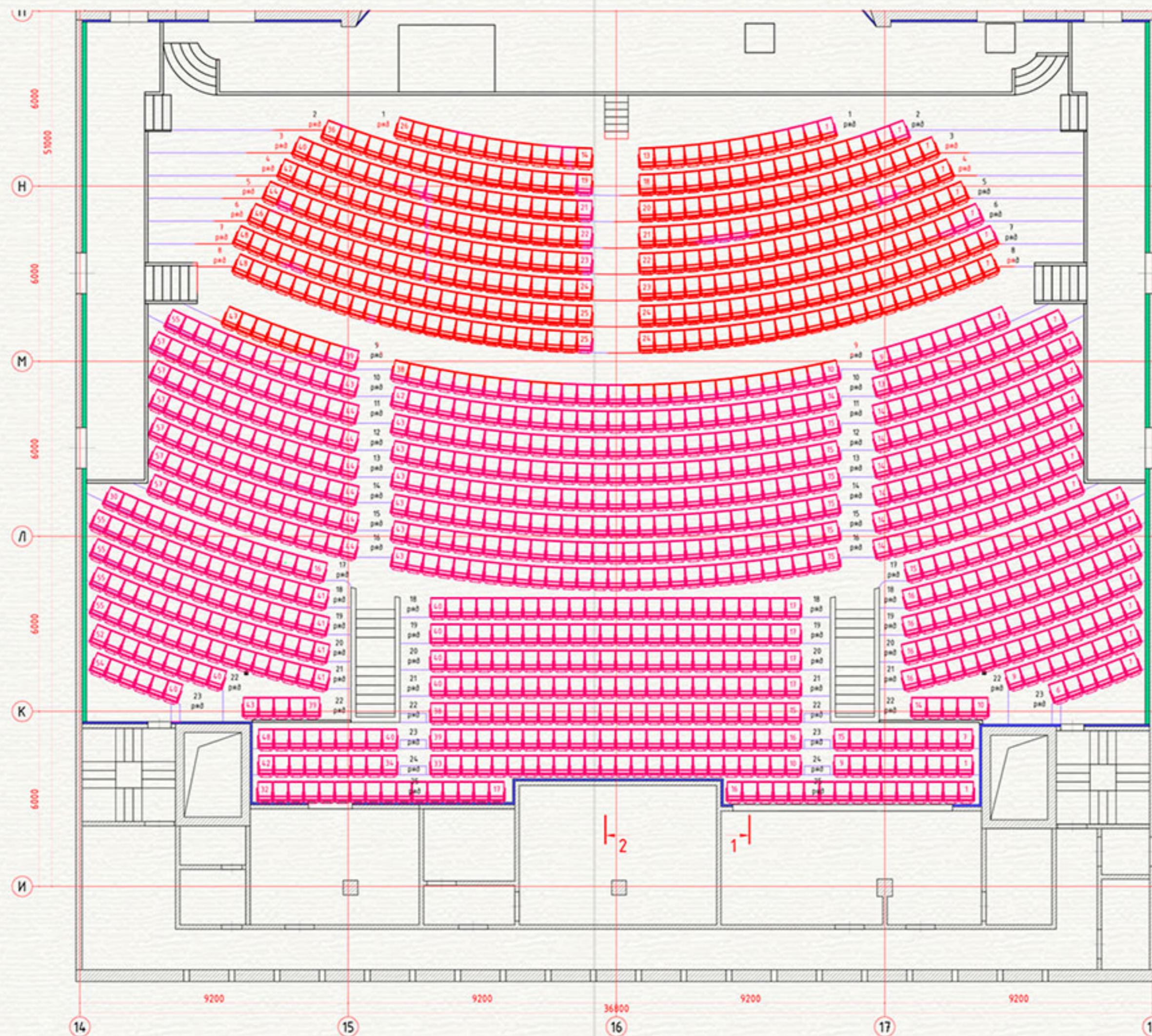
Разрез 2-2



# ПЛАН СЦЕНЫ И ЗРИТЕЛЬНОГО ЗАЛА



# СХЕМА ЗРИТЕЛЬНОГО ЗАЛА



ЗРИТЕЛЬНЫЙ ЗАЛ С РАДИАЛЬНОЙ РАССАДКОЙ, РАСЧИТАННЫЙ НА 1204 МЕСТА.

# ДОПОЛНИТЕЛЬНОЕ ОБОРУДОВАНИЕ

## ОСНОВНЫЕ ХАРАКТЕРИСТИКИ ПРОЕКТОРОВ И СВЕТОДИОДНОГО ЭКРАНА

### ПРОЕКТОРОВ BARCO DLP FLM HD 20

ТИП ПРОЕКТОРА FULL HD 3-CHIP DLP DIGITAL PROJECTOR  
ТЕХНОЛОГИЯ 0.95" DMD™ X3  
РАЗРЕШЕНИЕ 1,920 X 1,080  
ЯРКОСТЬ 20,000 CENTER LUMENS / 19,000 ANSI LUMENS  
УРОВЕНЬ КОНТРАСТНОСТИ 2,100:1 / 2,700:1 (HIGH CONTRAST MODE)  
ОДНОРОДНОСТЬ ЯРКОСТИ 90%  
ФОРМАТНОЕ СООТНОШЕНИЕ 16:9  
ТИП ОБЪЕКТИВА TLD+  
СДВИГ ОПТИЧЕСКОЙ ЛИНЗЫ VERTICAL: -10% TO +110% ;  
HORIZONTAL: -50% TO +50% (ON ZOOM LENSES)

ЛАМПЫ 3KW XENON



### ЭКРАНА ABSEN-K5

РАЗМЕР ЭКРАНА (М) 12\*6  
РАЗРЕШЕНИЕ ЭКРАНА 2304\*1152  
ШАГ МЕЖДУ ПИКСЕЛЯМИ 5,2  
СВЕТОДИОДЫ ABSEN LED  
ЯРКОСТЬ 1000КД / М<sup>2</sup>  
УГОЛ ОБЗОРА ГОРИЗОНТАЛЬНЫЙ 140(+70/-70)  
DEG. ВЕРТИКАЛЬНЫЙ 140(+70/-70) DEG.  
ВХОДНЫЙ СИГНАЛ (С ВИДЕО ПРОЦЕССОРОМ)  
AV, S-VIDEO, VGA, DVI, YPBPR, HDMI, SDI  
СИСТЕМА WINDOWS (2000/XP/VISTA)



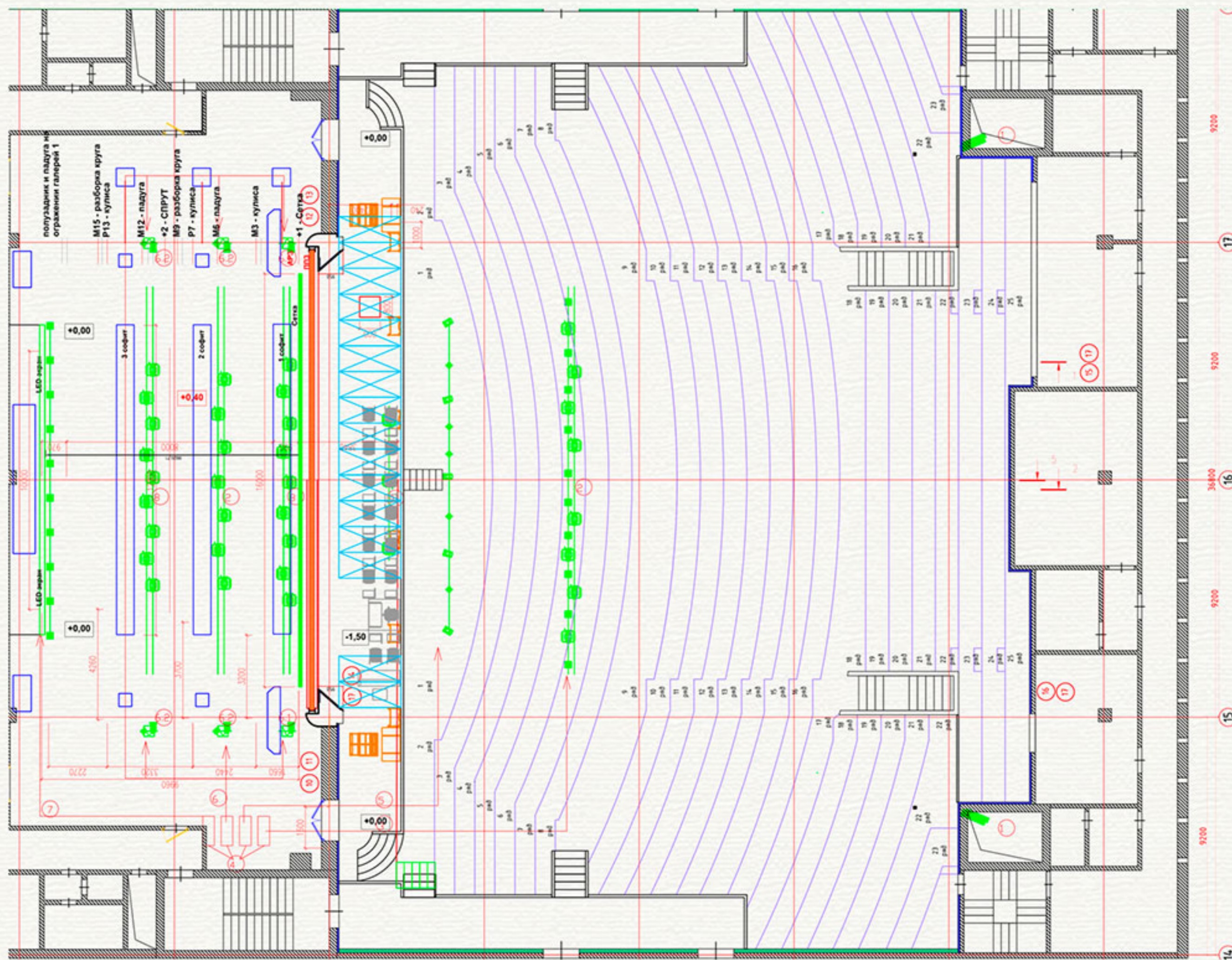
# ДОПОЛНИТЕЛЬНОЕ ОБОРУДОВАНИЕ

## ВИДЕООБОРУДОВАНИЕ

### СПЕЦИФИКАЦИЯ ВИДЕООБОРУДОВАНИЯ

ПРОЕКТОРЫ BARCO DLP FLM HD 20.....	2
ВИДЕОСЕРВЕР WATCHOUT 6.....	1
ПРОЕКЦИОННАЯ СЕТКА (16*5,7).....	1
СВЕТОДИОДНЫЙ ЭКРАН ABSEN-K5 12*6.....	1

# СХЕМА РАЗВЕСА ОСВЕТИТЕЛЬНОГО И ЗВУКОВОГО ОБОРУДОВАНИЯ



■ - ОСВЕТИТЕЛЬНОЕ ОБОРУДОВАНИЕ

■ - ЗВУКОВОЕ ОБОРУДОВАНИЕ

# КОНТАКТНАЯ ИНФОРМАЦИЯ

## ТЕАТР ЛДМ

САНКТ-ПЕТЕРБУРГ, УЛ. ПРОФЕССОРА ПОПОВА 47

ОБЩЕСТВЕННЫМ ТРАНСПОРТОМ:  
АВТОБУС № 25 ОТ ОСТАНОВКИ «СТ. М. ЧКАЛОВСКАЯ»  
ДО ОСТАНОВКИ «ДВОРЕЦ МОЛОДЕЖИ»

ДИРЕКТОР ТЕАТРА  
ИРИНА ЗЮЗИНА

ТЕЛ: +7 927 055 81 68  
[zuzinakz@gmail.com](mailto:zuzinakz@gmail.com)

